



DRAC NATURE



Nos tarifs:

- 1/2 journée (3h) : 190€
- journée (6h) : 340€

A noter: que certains projets nécessitent des temps de coordination (mare pédagogique, sentier de découverte...). Le nombre d'heures sera à définir lors de la co-construction du projet. Le coût de ces prestations est de **50 euros/heure**.

Le tarif des animations comprend la construction du projet, la préparation de l'animation, le matériel pédagogique et de sécurité, l'accompagnement d'intervenants spécialisés, les frais de déplacement ainsi que les frais de fonctionnement de l'association.

Pour financer votre projet:

Sur certaines thématiques, des campagnes de sensibilisation permettent de financer en partie ou entièrement votre projet :

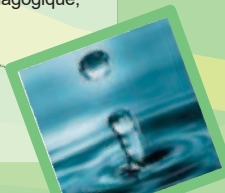
- *campagnes du Département de l'Isère : "A la découverte des ENS", création de mare pédagogique, contrat éducatif...
- *appels à projets sur le thème de l'eau du SYMBHI dans le cadre des contrats de rivière
- *

N'hésitez pas à nous contacter pour en savoir plus

Contact :

animation@dracnature.fr

DRAC NATURE
Maison des Associations et du Bénévolat
56, bd Dr Ricard
38350 LA MURE



Éducation à l'Environnement

Animations scolaires



Qui est Drac Nature ?

Drac Nature est une association de protection de la nature et de la qualité de la vie en Sud-Isère. Depuis 40 ans, elle oeuvre pour la connaissance, le suivi et la protection des richesses naturelles du sud Isère. Pôle de ressources développement durable, Drac Nature met un point d'honneur à la sensibilisation, l'éducation et la mise en place d'actions éco-citoyennes **auprès de tous et à tous les âges de la vie.**

L'association est impliquée dans les dynamiques de réseaux d'éducation à l'environnement :

- le RASIEEDD (Réseau des Acteurs du Sud Isère de l'Éducation à l'Environnement et au Développement Durable) au niveau local,
- le RENE Frapna Isère (Réseau Education Nature Environnement) au niveau départemental,
- le GRAINE au niveau régional.

Drac Nature bénéficie d'une convention avec l'Inspection Académique pour la réalisation de projets d'Éducation au Développement Durable (EDD).

Les animateurs(trices) de l'association sont agréé(e)s par le Département de l'Isère pour encadrer des sorties dans le cadre de la campagne "A la découverte des ENS (Espaces Naturels Sensibles)"

Drac Nature vous accompagne dans la construction de votre projet :

* en proposant des **thèmes diversifiés** s'inscrivant dans les programmes et votre projet d'école ou d'établissement pour s'ouvrir, vivre la Nature, s'émouvoir, comprendre

* avec des pédagogies adaptées, privilégiant les échanges et amenant les élèves à **être acteurs du projet**

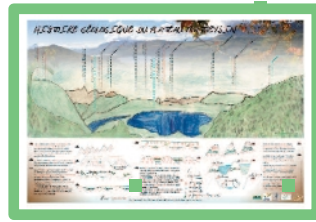
* en permettant le **contact direct et le lien à la Nature** par des approches sensorielles, scientifiques, ludiques, artistiques

* en utilisant des **outils pédagogiques créés** spécialement pour les animations proposées

* en organisant des **animations à proximité de votre école**

* avec des **projets évolutifs** ajustés au fur et à mesure

* en sensibilisant aux problématiques actuelles pour mieux **s'approprier le développement durable**



Nos thématiques et quelques pistes de travail :

